

## Fototransformaciones

Estelle Disch\*

University of Massachusetts Boston

---

Recibido: 5/10/2018 – Aprobado: 3/1/2019

### Resumen:

La obra de Estelle Disch expresa un punto crucial de la función del arte. El arte como tal se estructura alrededor de un Vacío estructural. Ese vacío central, esa Cosa imposible, traumática, tomó en Argentina la forma de la desaparición de personas. Hay siempre allí algo de real no simbolizable, como también lo hay en lo indecible de la experiencia de la tortura. ¿Se pueden ver las imágenes de la ESMA (des)prendidas de ese horror? Allí es cuando el arte entra en escena. Creación mediante, los sitios infames “capucha”, “maternidad”, “el sótano” pueden ser (foto) transformados, y así nombrados, pensados. La muestra de Estelle Disch está siendo expuesta en Cambridge, MA

<https://www.turningart.com/artist/estelle-disch>

**Palabras clave:** Fotografía | Desaparecidos | Ex ESMA.

### Abstract:

#### Estelle Disch: Phototransformations

The work of Estelle Disch illustrates an essential aspect of the function of art. Art per se is called upon at times to respond to invisible, unspeakable reality. That impossible, traumatic reality took place in Argentina in the form of the disappearance of people. Might one see images of what occurred in the former School for Navy Mechanics (ESMA) somehow detached from the gruesome details of that horror? This is where art enters the scene. Using infamous spaces in the ESMA – Capucha, Maternidad, el Sótano – Disch transforms these spaces into images that evoke the horror without directly showing it. She invites the viewer to engage with their own imaginations in the service of empathy, education, and, hopefully, Never Again. Her images can be seen at [www.estelledisch.com](http://www.estelledisch.com)

**Keywords:** Photography | Disappeared | Ex ESMA.



ex ESMA Capucha

\*estelle.disch@umb.edu



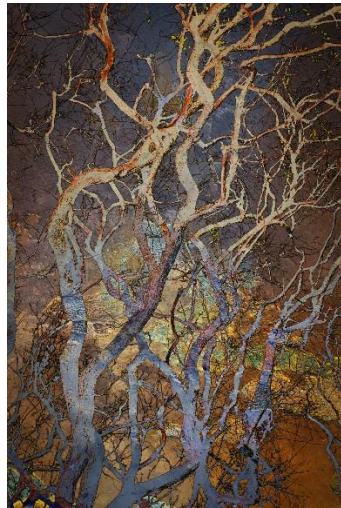
Ex ESMA Preocupación



Ex ESMA Un Toque de Esperanza



Ex ESMA Hope-Esperanza



Ex ESMA Ramas Torcidas I



Ex ESMA Dos Caras I - Two Faces I